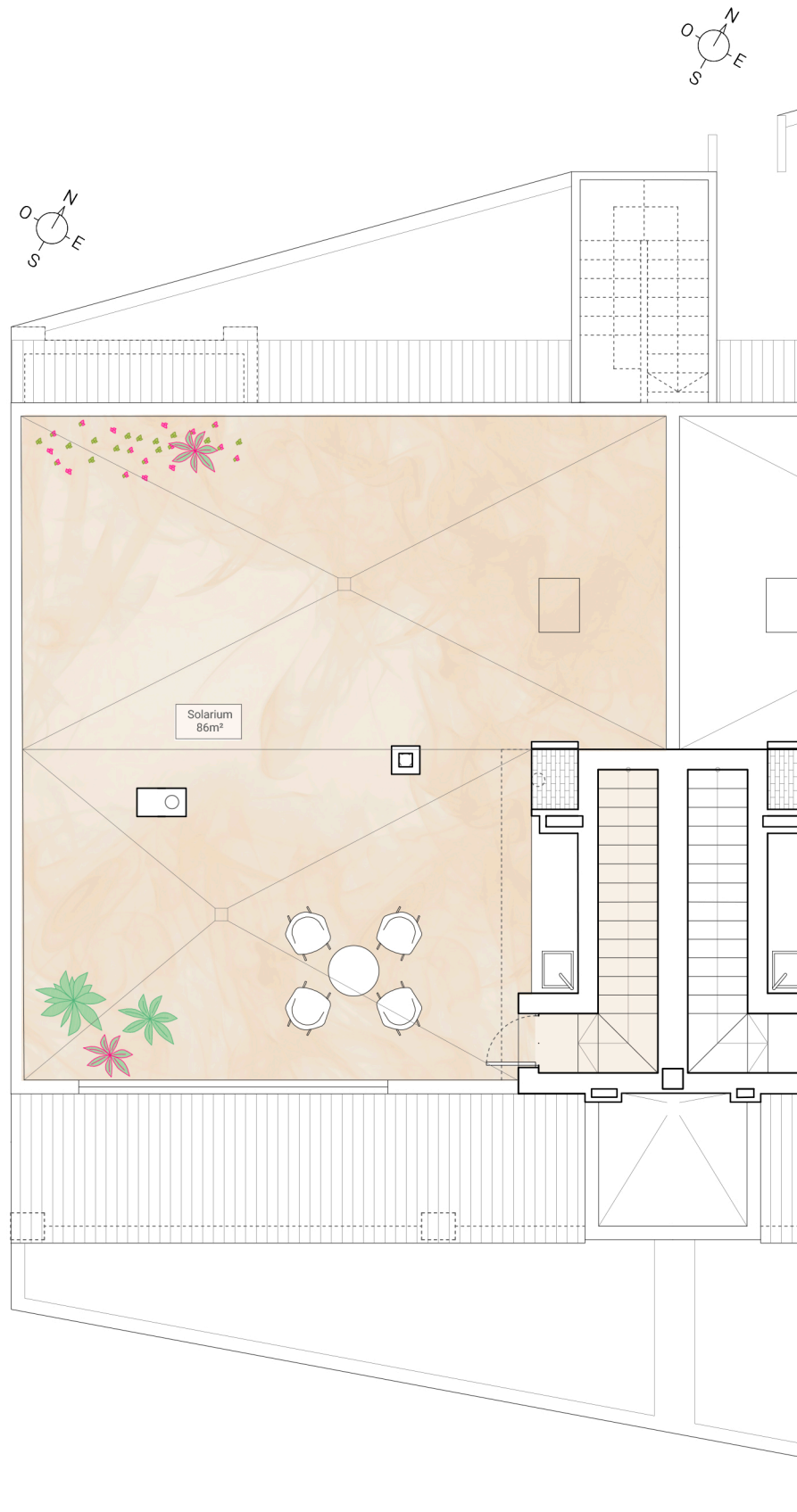


PLANTA PRIMERA/FIRST FLOOR



SOLARIUM/SOLARIUM



Tipología/Typology
Vivienda unifamiliar adosada en planta primera / Duplex Villas

Dormitorios/Bedrooms 3
Baños/Bathrooms 2

Localización/Location
Calle Nueva Canalosa 10, Hondon de las nieves, Alicante



Ubicación en el Residencial

PLANTA PRIMERA/FIRST FLOOR Superficies útiles/Useful surfaces

Salón-Comedor-Cocina/Living r.- Dining r. - Kitchen	30,00m ²
Distribuidor/Corridor	3,50m ²
Baño1/Bathroom1	3,50m ²
Dormitorio1/Bedroom1	13,00m ²
Baño2/Bathroom2	3,50m ²
Dormitorio2/Bedroom2	11,00m ²
Dormitorio3/Bedroom3	10,50m ²
Galería/Gallery	2,50m ²
Lavadero/Laundry	2,00m ²
Terraza1/Terrace1	11,00m ²
Terraza2/Terrace2	2,00m ²
Superficie útil total de Planta Primera/Total useful surface First Floor	92,50m²

SOLARIUM/SOLARIUM Superficies útiles/Useful surfaces

Superficie útil total del Solarium/Total useful surface Solarim	86,00m ²
---	---------------------

03

VIVIENDA/HOUSE

Superficie construida(vivienda)/Built area	120,60m ²
Superficie útil total/Total useful surfaces	79,50m ²
Superficie terrazas/Terraces area	13,00 m ²
Superficie solarium/Solarium area	86,00m ²